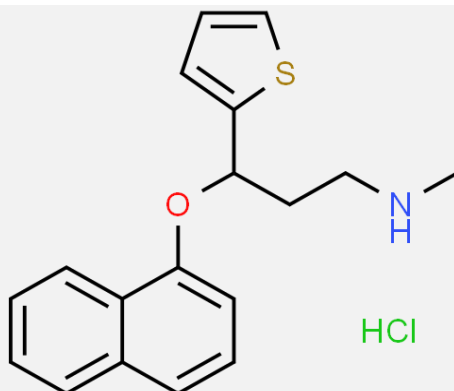




Duloxetina HCl DR Pellets



PM: 333.875 g/mol

Patrón de Liberación: Liberación Retardada (DR)
Concentraciones Disponibles: 22.4 %

Acción Terapéutica

Fármaco inhibidor de la recaptación de serotonina y noradrenalina (IRSN). Es usado para el tratamiento de la depresión mayor, así como el dolor asociado con la neuropatía diabética y la fibromialgia.



No. CAS
116817-11-9



Servicios
Asistencia Técnica y Regulatoria

FARMACÉUTICOS